

产品架构



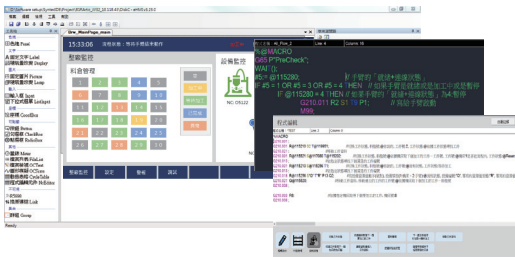
中控单元



功能亮点

1. 延续新代高客制性优势

- 新代3大平台, 无需学习新的开发工具;
- 调用中控G码, 自写MACRO流程;



2. 跨厂牌设备连线

- 网线连接, 通过IP设置达成通讯;
- 对接主流数控系统;



3. 指令监控

- 手动测试G码, 方便调试;
- 无需编写MACRO即可实现G码执行;



4. 程式管理

- 手动管理机床程序;
- 手动管理手臂程序;



5. 编辑模式, 绑定加工工艺

- 手动修改料仓工件的加工工艺;
- 兼容RFID扫码绑定;



6. 模块化

- 功能模块化, 可单独销售;
- 按需选择, 搭积木的方式满足自动化;

- ◆ 数据采集
- ◆ 料仓管理
- ◆ 加工程序管理
- ◆ 加工流程管理
- ◆ 刀具补偿

产品分类

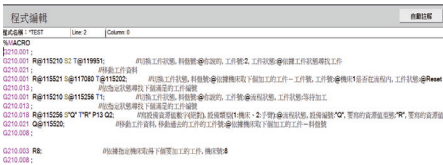


标准版

- 设备状态监看。
- 设备资源值读写，可实现对设备的自动控制。
- 设备程序管理：上传、下载、删除、切换主程序。
- 支持主流数控系统品牌连线。

刀补模组

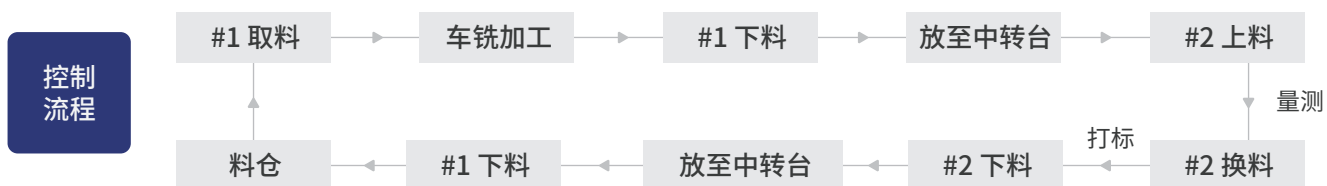
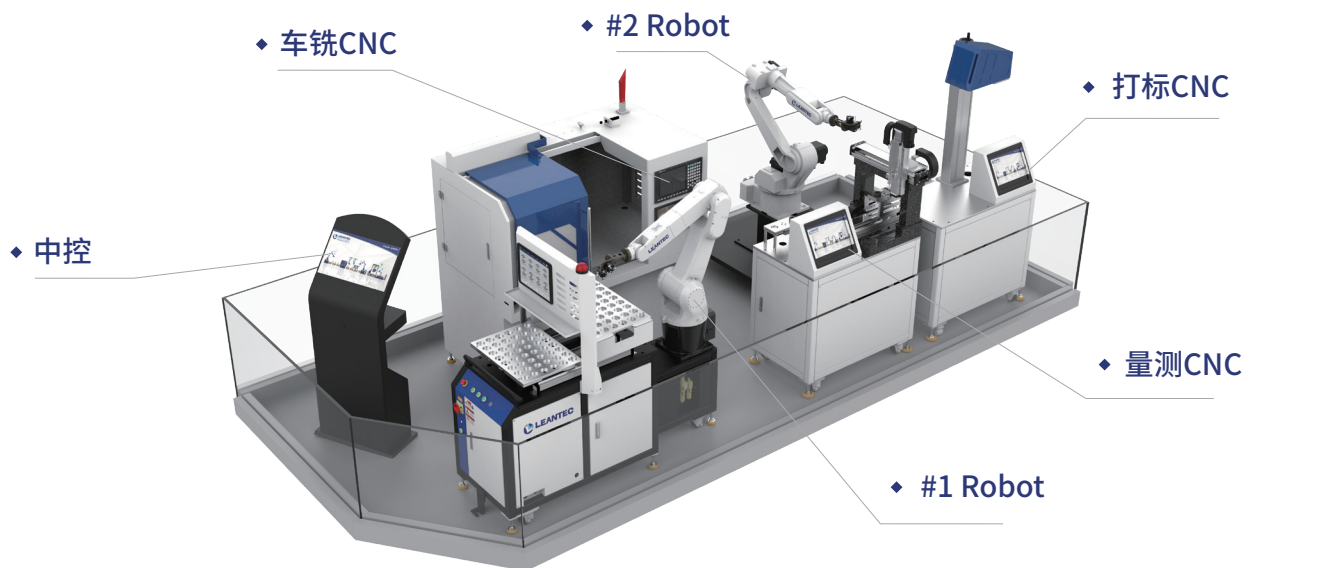
- 支持主流数控系统品牌连线。
- 支持1对多台设备刀补。
- 支持增量/绝对两种输入模式。
- 支持单/双轴群设备刀补。
- 支持手动/自动刀补。



流程模组

- 支持主流数控系统品牌连线。
- 满足少量多样产品生产流程管控。
- 管理料仓工件的生产工序。
- 对接工厂生产排程系统，自动安排生产任务。
- 设备资源值读写，可实现对设备的自动控制。
- 设备程序管理：上传、下载、删除、切换主程序。

产品应用案例 以一站式购足的理念，满足客户搭建智慧化工厂的需求



案例运行流程





台湾总部

台湾(新竹)
 新竹市东区研发二路25号
 电话:886-3-6663553
 传真:886-3-6663505
 邮箱:info@leantec.com.tw

大陆总部

江苏(苏州)
 苏州工业园区春辉路9号新代科技园
 电话:0512-69008860
 传真:0512-65246029
 邮箱:service@syntecclub.com.cn

区域总部(华南)

广东(广州)
 广州市南沙区珠江街南江三路10号A栋201.301厂
 电话:020-39089367
 传真:020-39089791
 邮箱:service@syntecclub.com.cn

销售据点



扫一扫
 获取最近销售
 据点联系方式

大陆

杭州 东莞 广州 广东 厦门 宁波 济南 天津 重庆 洛阳
 温岭 西安 深圳 南京 武汉 合肥 南通 沈阳 江门 滕州
 青岛 宝鸡 温州 玉溪 南昌 兰州 淮安 大连 汕头 芜湖
 徐州 无锡 常州 盐城 玉环 金华 常平 四川 孝感 浏阳
 石家庄

台湾

高雄
 台中
 台南

海外

美国 泰国 越南
 土耳其 马来西亚
 印度



扫一扫
 关注新代

www.syntecclub.com

型录编码:202401_V1