



台湾总部

台湾(新竹)
新竹市东区研发二路25号
电话:886-3-6663553
传真:886-3-6663505
邮箱:sales@syntecclub.com.tw

大陆总部

江苏(苏州)
苏州工业园区春辉路9号新代科技园
电话:0512-69008860
传真:0512-65246029
邮箱:service@syntecclub.com.cn

区域总部(华南)

广东(广州)
广州市南沙区珠江街南江三路10号A栋201.301厂
电话:020-39089367
传真:020-39089791
邮箱:service@syntecclub.com.cn

销售据点



扫一扫
获取最近销售
据点联系方式

大陆

杭州 东莞 广州 广东 厦门 宁波 济南 天津 重庆 洛阳
温岭 西安 深圳 南京 武汉 合肥 南通 沈阳 江门 滕州
青岛 宝鸡 温州 玉溪 南昌 兰州 淮安 大连 汕头 芜湖
徐州 无锡 常州 盐城 玉环 金华 常平 四川 孝感 浏阳
吉安 石家庄

台湾

高雄
台中
台南

海外

美国 泰国 越南
土耳其 马来西亚
印度 印尼



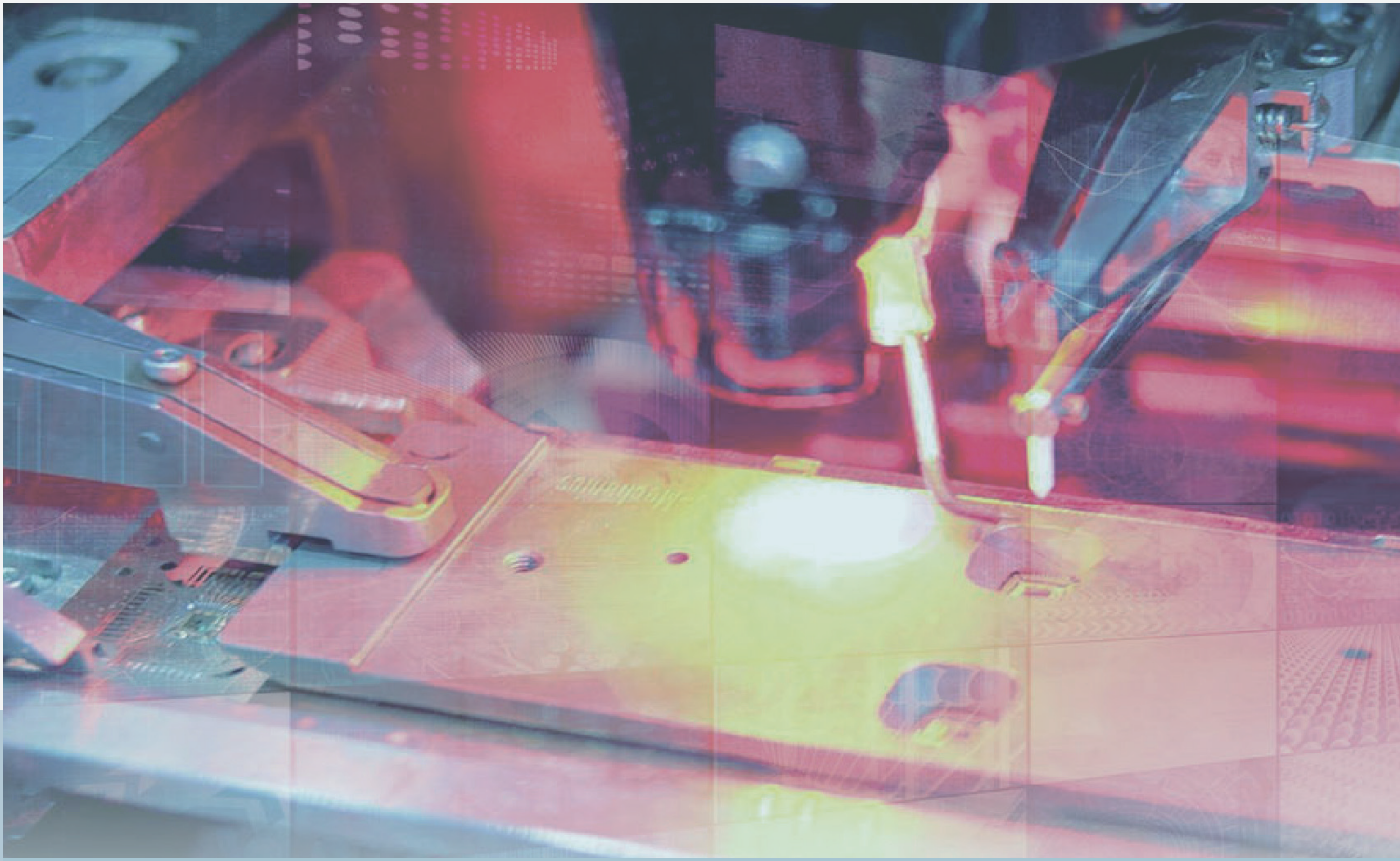
扫一扫
关注新代

www.syntecclub.com



新代专用机控制器解决方案

SYNTEC AUTOMATION CONTROLLER SOLUTION



值得信任的电控伙伴
TRUSTED TECHNICAL SERVICE

新代专用机控制器解决方案

SYNTEC AUTOMATION CONTROLLER SOLUTION

SYNTEC

目录

CONTENT

关于新代 About Syntec	/	01
产品介绍 Product Description	/	03
特色功能 Special Feature	/	04
产业方案 Industrial Solutions	/	05
产品规格 Product Specifications	/	09

关于新代

About Syntec

29⁺

新代29年服务经验

1

一站式服务

50⁺

全球服务据点

NO.1

PCbaseNo.1

- 新代29年运动控制研发服务经验 PC Base No.1
- 自动化系统集成一站式服务
- 软硬兼具, 提供自动化产品&工业互联网整体解决方案
- 全球服务据点超过50个
- 台湾团队自主研发, 实力领先多品牌厂家
- 完整生态系, 保障快速集成



新代集团成立于1995年,长期深耕于机床及自动化工具领域控制器的软硬体的技术研发与制造,是亚太市场中最具有影响力的控制器品牌之一。联达智能作为新代集团智慧制造的践行者,汇集了新代集团以及智能制造相关行业专业人士,凭藉对机床行业以及智能制造领域的了解与积累,为客户提供完整的、专业的解决方案。帮助企业实现信息化、自动化、智能化,提升企业效率形成更强大的市场竞争力。

联达智能股份有限公司(以下简称“联达智能”)成立于2013年,由新代集团出资组建。联达智能基于新代多年深耕的控制技术,致力于为制造型企业提供智慧制造完整解决方案。核心业务涵盖工业机器人、云端产品(服务智慧云与生产智慧云)、自动化系统集成、各类机电模组以及智慧制造周边配件(智慧料边、智慧夹爪等),帮助企业提高生产效率与产品品质、推动产业升级。

我们的愿景: 最值得信任的电控伙伴
我们的使命: 完整的智慧工厂解决方案

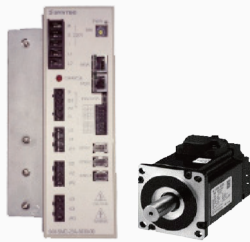


产品介绍

Product Description

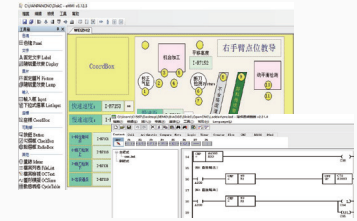
近年来, 随著社会多元化发展和产品类型的更新换代, 自动化行业需求持续增加。行业专机得到越来越广泛的运用。新代提供泛用自动化行业专用控制器, 强大的通讯支援功能, 可支援脉冲式、M3串列、EtherCAT串列和伺服控制。串口通讯包括RS232/485、MODBUS-TCP、EtherNet/IP和网路LAN口通讯。各种G/MCode指令, 整合高级语言与新代人机软体EHMI, 使开发更简单。功能强大易上手的特点, 使得新代控制器广泛应用于自动化专机行业。

EHMC功能展示图



伺服驱动/马达

Mechatrolink
EtherCAT



软体EHMI/PLC



扩充I/O模组



新代控制器



机器视觉软体



硬体通讯接口

自由口协议
MODBUS
EtherNet/IP



智能云端系统

特色功能

Special Feature

表格教导



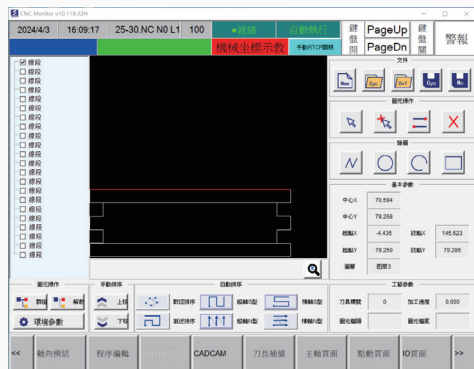
- 表格教导: 点位编辑, 点位教导一应俱全
- 生成程序: 教导内容直接生成加工程序
- 定制开发: 随意定制表格, 开放设计

XMLDB多资料存取



- 随调随用: 工艺参数切换自如, 方便选择
- 多组存取: 支援五组资料独自存取
- 单笔多量: 单笔存取高达8192个参数

CAD/CAM导入

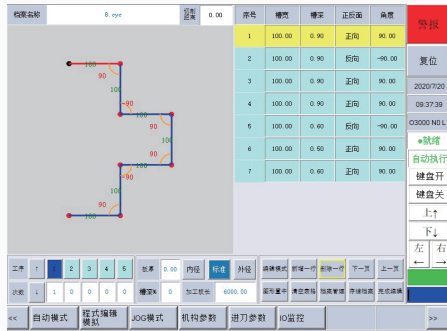


- DXF-IN导入: 支援CAD图形DXF读取和显示
- 路径可二次调整: 可以通过宏程序自行处理要加工的步骤和周边需要配合的工艺
- 支援二次定制: 可以根据不同需求, 定制需要抓取的数据和专用的应用操作

产业方案

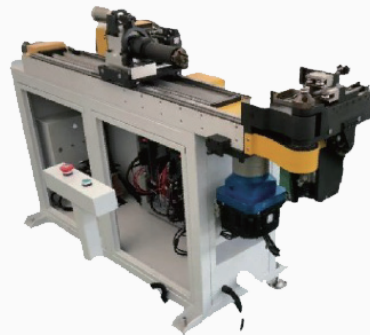
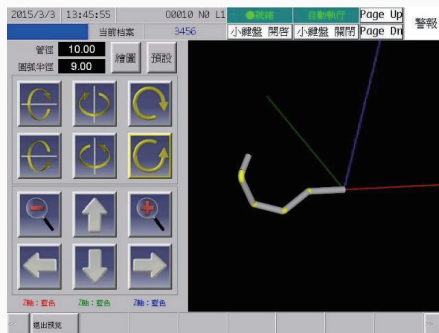
Industrial solutions

开槽机方案



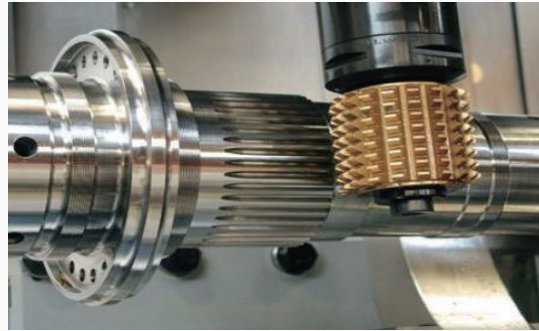
- 绘图编程: 绘图自动生成程序, 1min快速上手
- 串列绝对式方案: 启动之前无须寻原点, 节省操作
- 快速输入: 表格便捷输入功能, 快速修改表格数据, 简单高效
- 速度更快: 在反向和下刀时采用特有的速度运动规划, 速度更快

弯管机方案



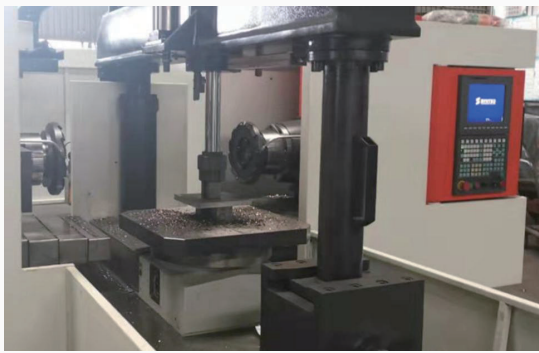
- 多种工艺包: 弯管功能完善, 提供自定义选择弯管模式, 操作灵活方便
- 多种编程方式: XYZ转YBC编程, YBC编程, 3D STEP档导入自动编程
- 3D模拟功能: 实时查看管型消息, 确保编程准确无误
- 3D仿真干涉检查: 提前仿真模拟折弯, 不浪费管材, 编程更高效

滚齿机方案



- 包套方案: 提供齿轮工艺包, 和系统驱动硬体整体解决方案
- 齿轮工艺包: 提供直齿、斜齿、鼓齿等多种工艺包加工。支援二次开发
- 高速二次对刀: 支援高速对齿功能, 更快更准, 解决二次装夹问题
- 滚刀寿命管理: 具有智能移刀控制, 合理分段使用刀具, 有效提升刀具寿命

双面铣方案



- 断电记忆方案: 断电后保留原有加工资讯, 可直接启动继续加工
- 多种加工工艺: 支持左右先修、左右返修, 先修再先修等多种工艺
- 多种加工模式: 提供先测量后加工等模式, 可优先判断工件尺寸是否合理
- 速度更快: 提供批量加工选择, 智能优化加工路径和退刀工艺

产业方案

Industrial solutions

型材钻孔机方案



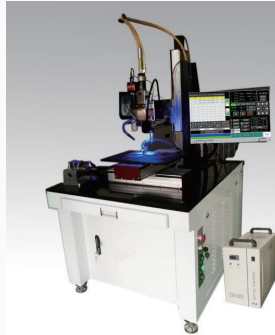
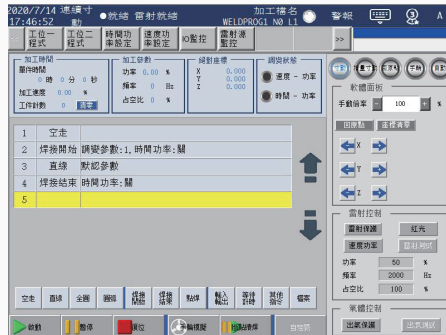
- 图形对话编程:分析零件图样,自动处理产生程序
- 多样配方管理:根据加工样品生成样品配方,统一管理,随意搭配

抛光机方案



- 多轴联动功能:提供五轴以上联动功能
- 提供后处理:提供支援CAD/CAM软体导出的后处理程序
- 多种工艺指令:提供耗材智能补偿功能与指令倒置功能
- 磨耗管理:耗材使用寿命管理,可进行自动补偿机制设定
- 恒力抛光功能:高响应调控恒力抛光,维持产品加工一致性

焊接点胶机方案



- 操作简单: 中文教导, 提供标准快捷操作(点、直线、圆弧、圆等)
- 专业工艺包: 提供时间功率曲线和转角速度控制, 使焊接/点胶效果更加完美
- 加工精度高, 效率高: 专业CNC轴控功能, 标配四轴联动(可选扩充至18轴)
- 高整合性和扩展性: 软件/轴控/伺服包套方案, 支援客制各类周边需求(如: 双工位)

皮革裁断机方案



- 多种刀模采集方案: 支援手机拍刀模和扫描刀模方案
- 排版效率高: 自动搜索最优排版角度, 优化多刀排版路径, 提升材料使用率和加工效率
- 冲裁速度快: 提供了Overlapping和同步冲压功能, 速度行业领先
- 多种换刀方案: 支援立式刀库, 排式刀库, 左右刀库等换刀方案

产品规格

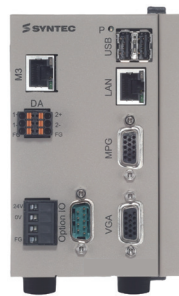
Product Specifications

FC 泛用系列



系统	FC-A
显示器	VGA (外接显示器)
USB	2
網路	10/100 Mbps
通讯协定	Option IO/485
伺服控制	泛用P1-P4
控制轴数	标配4轴
手轮	MPG
I/O点	选配(可扩充4096点)
输入电压	直流24V 1A

FC 串行系列



系统	FC-B	FC-C
显示器	VGA (外接显示器)	
USB	2	
網路	10/100 Mbps	
通讯协定	Option IO/485	
伺服控制	M3/EtherCAT	
控制轴数	标配4轴(可扩充至18轴)	标配6轴(可扩充至18轴)
手轮	MPG	
I/O点	选配(可扩充4096点)	
输入电压	直流24V 1A	

EHMC-A 泛用系列



系统	EHMC-A
显示器	8寸、10寸触控式
USB	2
网路	10/100 Mbps
通讯协定	Option IO/485
伺服控制	泛用P1-P4
控制轴数	标配4轴
手轮	MPG
主轴	2组DA主轴控制
I/O点	标配32I/32O(可扩充4096点)
输入电压	直流24V 1A

EHMC-E 串列系列



系统	EHMC-E
显示器	8寸、10寸、15寸触控式
USB	2
网路	10/100 Mbps
通讯协定	Option IO/485
伺服控制	M3/EtherCAT
控制轴数	标配4轴(可扩充至18轴)
手轮	MPG
主轴	2组DA主轴控制
I/O点	标配32I/32O(可扩充4096点)
输入电压	直流24V 1A

产品规格

Product Specifications

EHMC-C 串列系列



系统	EHMC-C
显示器	8寸、10寸、15寸触控式
USB	2
网路	10/100 Mbps
通讯协定	Option IO/485
伺服控制	M3/EtherCAT
控制轴数	标配4轴(可扩充至18轴)
手轮	HK转接模组
I/O点	选配(可扩充4096点)
输入电压	直流24V 1A

EHMC-S 步進系列



系统	EHMC-S
显示器	8寸触控式
USB	2
网路	10/100 Mbps
通讯协定	Option IO/485
伺服控制	步进伺服
控制轴数	标配5轴
手轮	MPG
主轴	2组DA主轴控制
I/O点	标配16I/8O(可扩充4096点)
输入电压	直流24V 1A



记事本

