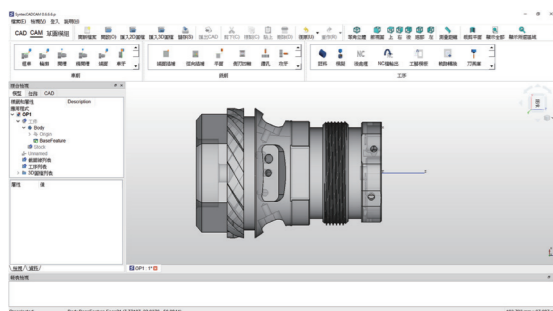


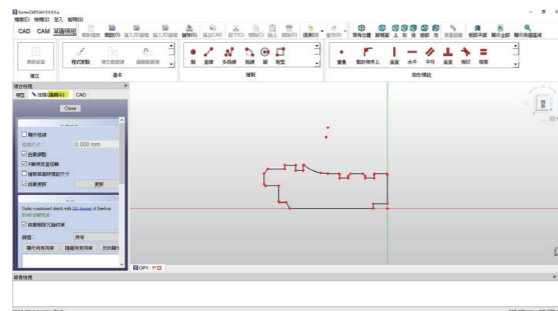
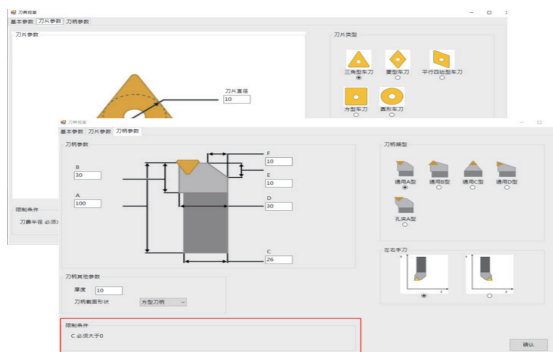
模块应用

SyntecCAD/CAM 支援车铣复合各式机型后处理应用情境。



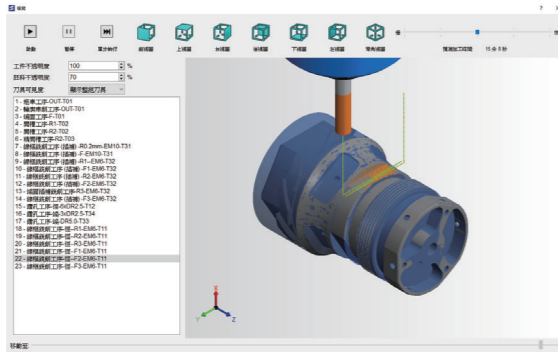
中文化界面

- 全中文化说明界面
- 画面简洁呈现/设定简单



草图绘制

- 提供2D/3D绘图设计
- 提供图档汇入功能



刀具数据库

- 内建常用刀具数据库
- 对话式输入，快速新增刀具

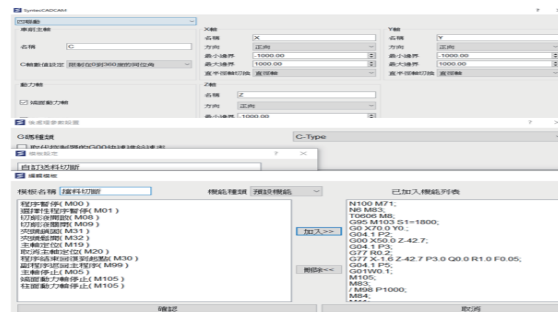


后处理整合

- 提供预设机台种类与预设M码
- 最多可支援到双轴群

切削模拟

- 防碰撞检测，避免机上执行碰撞
- 快速验证加工结果，避免过切与欠切



后处理模板

- 提供机台行程/模板设置/自订M码设置
- 快速根据机台设置对应后处理

车削模块

SyntecCAD/CAM 满足车削加工情境并针对特殊工法进行开发。

摆线切削

- 加工速度快、刀具寿命长且不易残屑
- 可缩短50%~80%加工时间（视客户加工情境）

断屑切削

- 支援任意曲线断屑
- 可调整参数加强断屑
- 加工时间延长少于10%

偏心切削

- XYZC同动偏心加工，不需使用偏心导套
- 自动进行刀补
- 直觉观察刀路，避免发生碰撞

凸轮切削

- XYZC同动凸轮加工
- 自动进行刀补
- 直觉观察刀路，避免发生碰撞

螺纹切削

- 复合型螺纹切削
- 支援异型螺纹切削

钻攻切削

- 支援端面/径向/斜面钻孔
- 多种钻孔模式设定

铣削模块

SyntecCAD/CAM 满足铣削加工情境，最多支援到四轴联动加工。

径向插补铣削

- XYZC径向同动加工
- 参数设定简单快速

端面插补铣削

- XYZC端向同动加工
- 参数设定简单快速

G12.1铣削

- 自动进行刀补，实际加工刀路一目了然
- 无需具备Y轴

刻字铣削

- XYZC同动加工
- 简单新增文字

平面铣削

- XYZ同动加工
- 参数设定简单快速

线框铣削

- 简单、直觉设定
- 沿设定轮廓铣削

四轴联动铣削

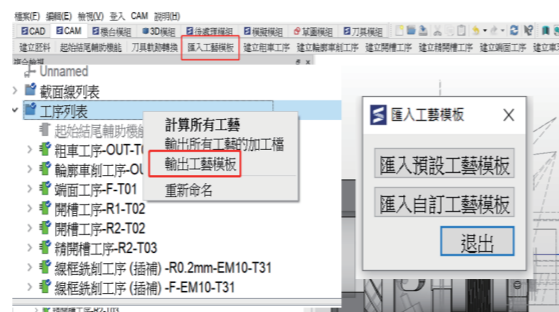
- XYZC同动加工
- 复杂特征件加工

进退刀设置

- 节省非切削移动时间
- 提升加工质量
- 避免刀具耗损

轨迹转换

- 刀路复制平移、旋转
- 节省重复特征转档，快速生成加工程序



工艺样板

- 针对同类型且同策略产品快速转档
- 选定加工特征后即可产生刀路，可缩短50%转档时间



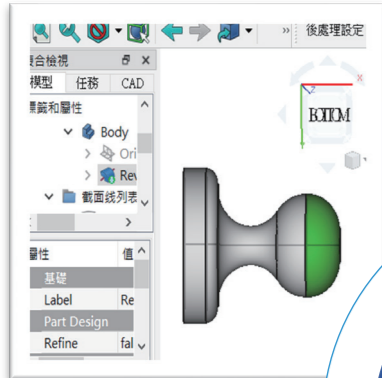
自动更新

- 在线一键更新，快速使用最新功能
- 更新流程简单（支援Windows10以上版本）

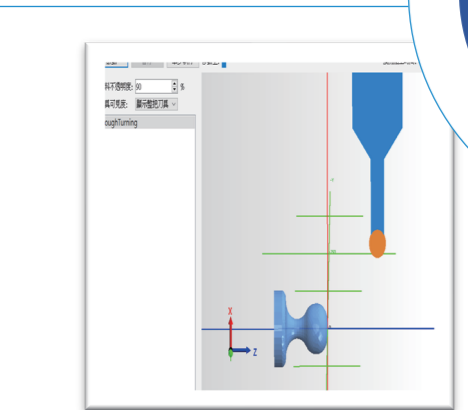
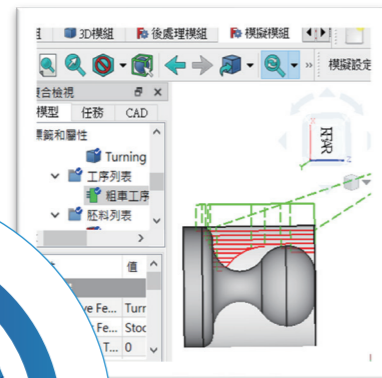
支援模块

SyntecCAD/CAM 提供完善车铣CAD/CAM整合方案。

- ### 1 CAD
- 支援2D、3D图档汇入
 - 支援草图特征编辑(建立文字、导角、钻孔)



- ### 2 CAM
- 支援车、铣工艺
 - 建立加工特征
 - 考虑刀径补偿



- ### 3 Simulation
- 模拟刀具实际切削路径、所需加工时间
 - 工件胚料的废料比对
 - 检查刀路的正确性

- ### 4 Post
- 根据机台构型生成加工指令
 - 可依需求插入「自订NC指令」
 - 生成双主轴机台加工指令

新代
CAD/CAM

软件方案

SyntecCAD/CAM 提供各式车床与车铣复合加工策略。

支援机型

- | 一般车床 | 车铣复合机 |
|---|--|
| <ul style="list-style-type: none"> 排刀车床 刀塔机 | <ul style="list-style-type: none"> 动力刀塔机 4+4车铣复合机 走心机 |

支援工艺

- | 车削/铣削/特殊工艺 | 其他工艺 |
|---|---|
| <ul style="list-style-type: none"> 车削工艺(外径/内径/车牙/开槽) 不带Y轴铣削(插补铣削/刻字) 三轴同动铣削(面/线铣削 XYZ) | <ul style="list-style-type: none"> 四轴同动铣削(XYZC) 特殊工艺(凸轮/偏心/异形螺纹) 其他工艺(钻孔/攻牙) |

车削工艺		铣削工艺		其他工艺	
工艺名称	机型需求	工艺名称	机型需求	工艺名称	机型需求
粗车工艺(一般/摆线)	2轴车铣	平面铣削工艺	2轴车铣	钻孔工艺	2轴车铣
开槽工艺(粗/精)	2轴车铣	刻字工艺	2轴车铣	攻牙工艺	2轴车铣
端面工艺	2轴车铣	径向铣削插补工艺	2轴车铣	后处理优化	最多支援双轴群机型
切断工艺	2轴车铣	端面铣削插补工艺	2轴车铣		
车牙工艺	2轴车铣	线铣削	2轴车铣		
轮廓车削工艺	2轴车铣	倒角	2轴车铣		
偏心加工工艺(粗/精)	2轴车铣(部分情境需要Y轴)	四轴同动铣削	2轴车铣(部分情境需要Y轴)		
凸轮加工工艺(粗/精)	2轴车铣				

新代CAD/CAM自主开发软件



您在意的课题，新代CAD/CAM已经为您排除...

- | | |
|---|--|
| <ul style="list-style-type: none"> 与新一代控制器完美结合，完整发挥新代专长 满足车铣复合加工需求，高效率建立工序、模拟与程序输出 云端更新与计算，第一时间使用最新功能与最佳软体 | <ul style="list-style-type: none"> 提供预设以及自订后处理，快速根据机型设定对应后处理 提供凸轮/偏心/异型螺牙工艺，满足特定加工情境 |
|---|--|

SYNTEC
新代科技股份有限公司

新代科技股份有限公司
SYNTEC Technology Co., Ltd.
台湾新竹市东区研发二路25号
☎ 886-3-6663553
☎ 886-3-6663505
✉ sales@syntecclub.com.tw

新代科技(苏州)有限公司
Suzhou SYNTEC Equipment Co., Ltd.
江苏省苏州工业园区春辉路9号
☎ 86-512-69008860
☎ 86-512-65246029
✉ service@syntecclub.com.cn

新代科技(华南)有限公司
Hua Nan SYNTEC Equipment Co., Ltd.
广州市南沙区珠江街南江三路10号A栋201-301厂
☎ 86-20-3908-9367
☎ 86-20-3908-9791

新代科技官网



联达智能官网



Copyright © SYNTEC Technologies Corp.
©2023.11_rev.1 (PRINTED IN TAIWAN)

新代CAD/CAM软件

V6.6.5 重点功能介绍

SYNTEC
新代科技