

## 双层小车机器人产品

DOUBLE-DECK CAR ROBOT PRODUCTS

### 产品特点

LXC100-906R  
LXC11P-1468C



#### 主要应用

车床、铣床、加工中心、钻攻机、其他

- ✓ 采用灵活移动式的设计方式,配备可锁定脚轮与固定支架,机器人可实现快速部署
- ✓ 配备双层料仓控制按钮和防护栏,保证员工安全生产
- ✓ 通讯上只需一根网线或IO对接头即可实现设备与机床的通讯
- ✓ 调试时只需测试通讯信号、教导取放点位即可节省现场调试时间,快速投入生产
- ✓ 根据生产计划可快捷的转移工位或更换加工产品,实现换线生产需求
- ✓ 无需停下机器人与机床,即可添加新工件进行加工,实现不停机连续生产

### 产品参数

产品型号	LXC100-906R	LXC11P-1468C
搭配机器人型号	LA906-7	LA1468-10
机器人最大负载(kg)	7	10
机器人工作半径(mm)	906	1468
重复定位精度(mm)	±0.03	±0.08
机器人防护等级	IP54	IP54
产品尺寸(mm)	1700×600	2620×1010
料盘尺寸(mm)	570×420	800×600
料盘最大负载(kg)	60	80
适配工件类型	中小型、角度定位要求	中大型、角度定位要求
适配工件高度(mm)	95	95
末端执行器	可选配	可选配

## 旋转小车机器人产品

ROTARY CAR ROBOT PRODUCTS

### 产品特点

LXC200-906R  
LXC200-1206R



#### 主要应用

车床、铣床、加工中心、钻攻机、其他

- ✓ 采用灵活移动式的设计方式,配备可锁定脚轮与固定支架,机器人可快速部署
- ✓ 配备旋转料仓控制按钮和包围式防护栏且三面均可打开,便于换料保证员工换料安全
- ✓ 通讯上只需一根网线或IO对接头就能实现设备与机床的通讯
- ✓ 调试时只需测试通讯信号,料仓与机床均为点对点取放料,教点简单易节省现场调试时间
- ✓ 根据生产计划可快捷的调节料仓工位的大小匹配不同的加工产品,实现换线生产需求
- ✓ 无需停下机器人与机床,即可添加新工件进行加工,实现不停机连续生产

### 产品参数

产品型号	LXC200-906R	LXC200-1206R
搭配机器人型号	LA906-7	LA1206-10
机器人最大负载(kg)	7	10
机器人工作半径(mm)	906	1206
机器人重复定位精度(mm)	±0.03	±0.05
机器人防护等级	IP54	IP54
产品尺寸(mm)	1950 X 680	1950 X 680
适配工件尺寸(mm)	档外圆25-160	档外圆25-160
料仓工位数	8工位	8工位
料仓单工位负载(kg)	50	50
单工位高度(mm)	410	410
料仓传动	链传动	链传动
末端执行器	可选配	可选配

## 柔性机器人单元产品一览表

FLEXIBLE ROBOT UNIT PRODUCT LIST

### 双层小车机器人系列

型号	搭配机器人型号	机器人最大负载(kg)	机器人工作半径(mm)	产品尺寸(mm)	单个料盘尺寸(mm)	料盘最大负载(kg)	适配工件类型	适配工件尺寸(mm)	末端执行器
LXC100-906R	LA906-7	7	906	1700×760	570×420	60	中小型、角度定位要求	95	可选配
LXC11P-1468C	LA1468-10	10	1468	2620×1010	800×600	80	中大型、角度定位要求	95	可选配
LXC100-1206R	LA1206-10	10	1206	1700×760	570×420	60	中小型、角度定位要求	95	可选配
LXC11P-1717C	LA1717-20	20	1717	2620×1010	800×600	80	中大型、角度定位要求	95	可选配

★ 双层小车机器人产品:适用于中小型或带有角度定位特征的机加工产品,料仓采用双层自动料盘方案操作简单、适用性强、集成度高,可选配末端执行器搭配使用,料仓配备防护栏组件,保证员工换料安全

### 旋转小车机器人系列

型号	搭配机器人型号	机器人最大负载(kg)	机器人工作半径(mm)	产品尺寸(mm)	料仓工位数	单工位负载(kg)	适配工件类型	单工位高度(mm)	适配工件尺寸档外圆(mm)
LXC200-906R	LA906-7	7	906	1950×680	8	50	圆盘、圆环、饼类	410	φ25-φ160
LXC200-1206R	LA1206-10	10	1206	1950×680	8	50	圆盘、圆环、饼类	410	φ25-φ160

★ 旋转小车机器人产品:适用于圆环、圆盘、饼类机加工产品,料仓采用旋转顶升式结构操作简单、集成度高、适用大产品工件,采用可打开的三面包围式防护栏组件,便于员工换料保证换料安全,且可选配末端执行器搭配使用



### 台湾总部

台湾(新竹)  
新竹市东区研发二路25号  
电话:886-3-6663553  
传真:886-3-6663505  
邮箱:sales@leantec.com.tw

### 大陆总部

江苏(苏州)  
苏州工业园区春辉路9号新代科技园  
电话:0512-87169056  
传真:0512-65246029  
邮箱:service@syntecclub.com.cn

### 区域总部(华南)

广东(广州)  
广州市南沙区珠江街南江三路10号A栋201.301厂  
电话:020-39089367  
传真:020-39089791  
邮箱:service@leantec.com.cn

### 销售据点



扫一扫  
获取最近销售据点联系方式

大陆	台湾	海外
杭州 东莞 广州 广东 厦门 宁波 济南 天津 重庆 洛阳 温岭 西安 深圳 南京 武汉 合肥 南通 沈阳 江门 滕州 青岛 宝鸡 温州 玉溪 南昌 兰州 淮安 大连 汕头 芜湖 徐州 无锡 常州 盐城 玉环 金华 常平 四川 孝感 浏阳 吉安 石家庄	高雄 台中 台南	美国 泰国 越南 土耳其 马来西亚 印度 印尼



扫一扫  
关注联达

www.leantec.com.cn

型录编码:20240401\_V1



更懂机床  
的机器人专家

LEANTEC ROBOT ENPOWER  
CNC APPLICATION



## 联达产品生态系开发

LEANTEC PRODUCT ECOSYSTEM DEVELOPMENT

### 1/ 联达机器人

- LA906-7-R
- LA1206-10-R
- LA1468-10-C
- LA1717-20-C

### 2/ 小车柜体

- 台面阶梯设计
- 尾部窄型设计
- 11P可分离模块化设计

### 3/ 安全防护栏

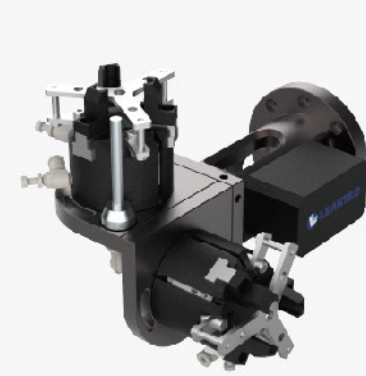
- 标配龙门式防护栏
- 保证员工换料安全

### 4/ 料盘模组

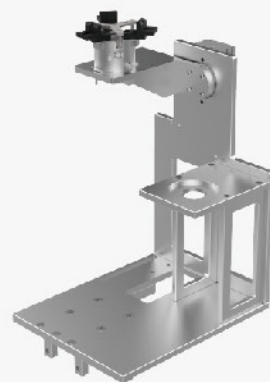
- 双层自动料盘方案
- 料盘尺寸570x420mm/800x600mm

## 周边生态系产品

SURROUNDING ECOSYSTEM PRODUCTS



末端执行器



翻转台



料仓模组



硬体包



机器人底座



中控平台

## 一站式购足 打造智慧工厂

ONE-STOP SHOPPING TO BUILD A SMART FACTORY



多料仓模组可选  
匹配不同工件与设备



### 5/ 控制按钮

- 集成化控制按钮
- 含料盘控制与急停

### 6/ 末端执行器

- 支持选配标准夹治具
- 可定制夹治具长度

### 7/ 新代电控系统

- 新代机器人控制器
- 具备触控和实体按键
- 配备安全开关

### 8/ 软体功能

- 快速连线工艺包
- 安全区域模块
- 远程刀补&工件抽检

## 降本增效的奥秘 紧凑模块化设计，快速灵活部署



·多料仓模组可选，匹配不同工件与设备

**30分钟** 快速部署

**10分钟** 快速换线

时效PK	部署时间	换线时间
联达柔性机器人单元产品	30分钟	10分钟
传统机器人取放	>12小时	>3小时

### 一机一手智慧生产



### 一对二产能翻倍



### 人工成本比拼

常规人工生产 12台CNC 3班18人



人工成本:约90万元/年

投入联达柔性机器人单元 12台CNC 3班3人



人工成本:约30万元/年