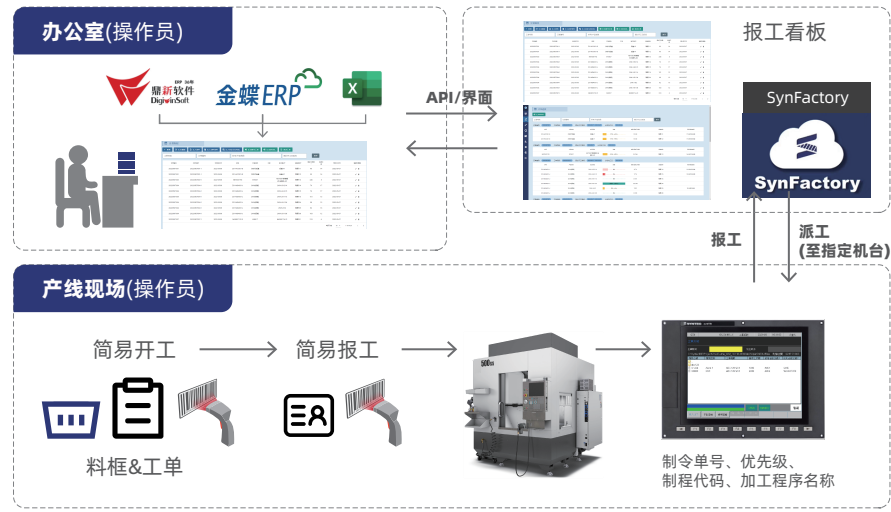
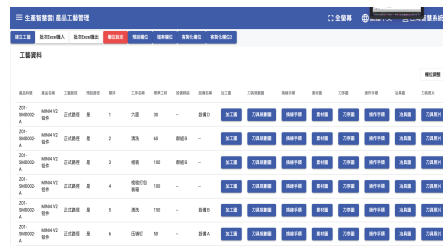


进阶版介绍



工单系统

- 生管可以进行无纸化便捷派工
- 报工资料也将自动上传到云端资料库
- 实时掌握车间的生产进度



工艺管理

- 针对加工参数、标准工时、刀具类型、检验规范等进行标准化管控
- 从打样到成品，生产工艺完整串接
- 工艺包结合工单派送至机台，紧密捆绑加工现场、生管、生技、品检单位之资讯



刀具寿命

- 对刀具的使用寿命进行预测，提醒车间管理员及时更换刀具，防止损坏工件

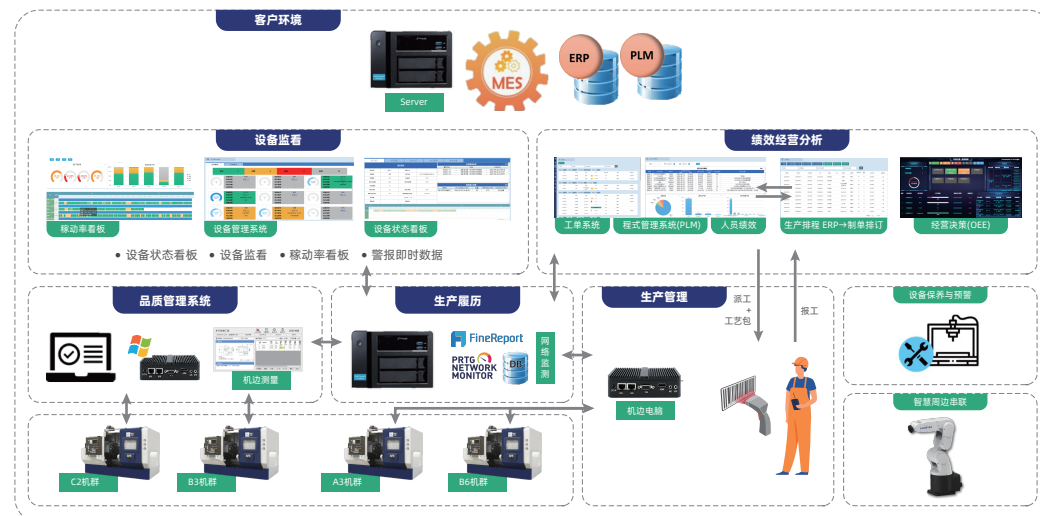


设备维保

- 及时提醒车间管理员进行设备维保，延长车间设备的使用寿命

SynFactory 生产智慧云系统功能

进阶版主要从排产派工、工艺资料、刀具寿命、设备维保等方面帮助客户掌握车间的生产资讯



功能列表

	基本版	进阶版	利害关系人
设备管理	☑	☑	管理人员、维保人员
档案派送	☑	☑	生技人员
车间大屏	☑	☑	管理人员
异常推送	☑	☑	操作员、管理人员
工单系统	—	☑	生管人员
工艺管理	—	☑	生技人员
刀具寿命	—	☑	维保人员
设备维保	—	☑	维保人员

硬件列表



4G路由



SMB



Edge Server

新代科技(苏州)有限公司
地址:苏州工业园春辉路9号新代科技园B栋

电话:0512-69008860
传真:0512-65246029

业务咨询:sales@syntecclub.com.tw
技术支持:customerservice@syntecclub.com.tw

新代云服务



新代云服务



SynFactory

生产智慧云

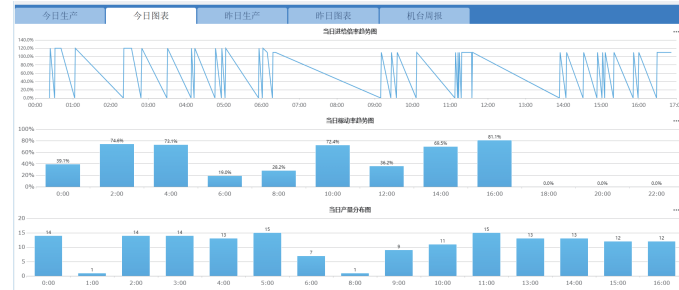
基本版介绍

基本版主要从设备状态、加工进度、稼动率、警报信息等方面帮助客户掌握车间的机台资讯

车间管理



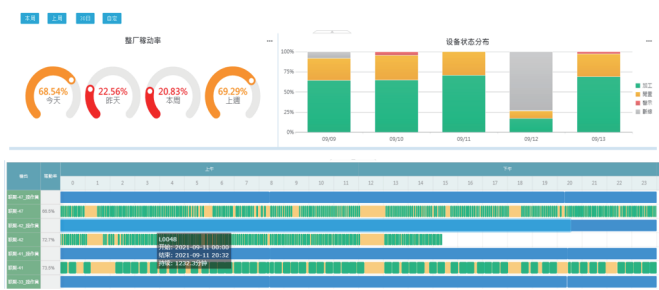
• 设备状态实时监控



• 单机进给倍率、稼动率、产量一目了然



• 机台单机资讯更加透明



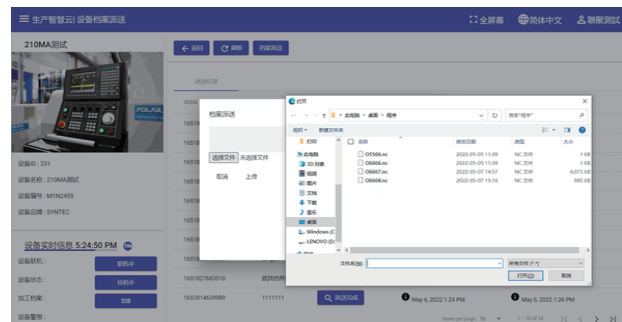
• 设备使用效率随时查看

加工记录表单



• 报工数量也能在看板上通过条件筛选进行呈现

档案派送



• 加工程序可以在线派送至控制器

异常推送



• 异常信息及时提醒到当责人员，防止机台因长时间报警而耽误生产

车间大屏

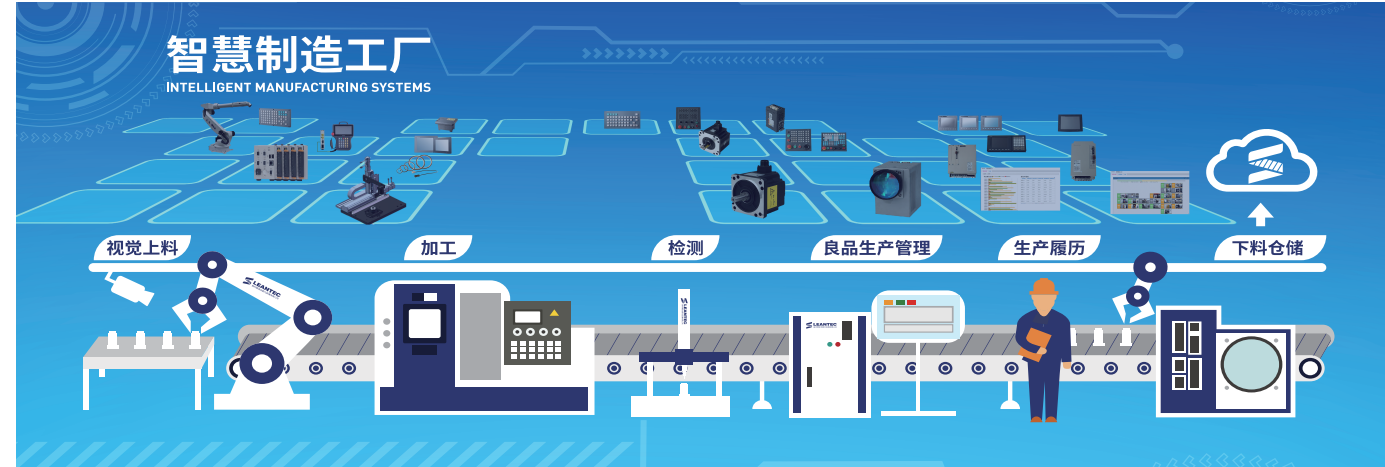


• 多张大屏看板轮播呈现，车间数据可视化

利害关系图

加粗功能为进阶版专属功能

以设备数据为核心，驱动工厂精实管理，化身为工厂医生，解决生产管理的疑难杂症



SynFactory为管控全厂制造流程，促进生产优化的系统，也是整个智慧制造垂直整合的枢纽。向上与ERP、PLM、WMS等计划管理层系统串接，对下可与生产设备连线。同时也能将数据整合，下达各个系统的控制命令至设备端，且设备的状态和数据也能上传给管理端，是整个智慧智造不可或缺的一环。

工厂生产流程与功能模块应用说明



基本版	进阶版
制造效率提升22%	纸质文件减少90%
数据统计分析时间节省80%	刀具利用率提升10%
程式派送效率提升85%	派工报工效率提升60%
信息流通即时性提升90%	各部门沟通流畅性提升30%